



One Viewer for SIMS

**Tæller, adgangsringer,
tilstedeværelsesliste fremviser**

Version	Forfatter	Ændringer	Dato
1.0	Robert Banasiak		14.09.2021

Indhold

1	Beskrivelse	3
2	Konfiguration	3
2.1	SQL-indstillinger	3
2.2	Tæller, ringe eller tilstedeværelsesliste	4
2.3	Temaer.....	5

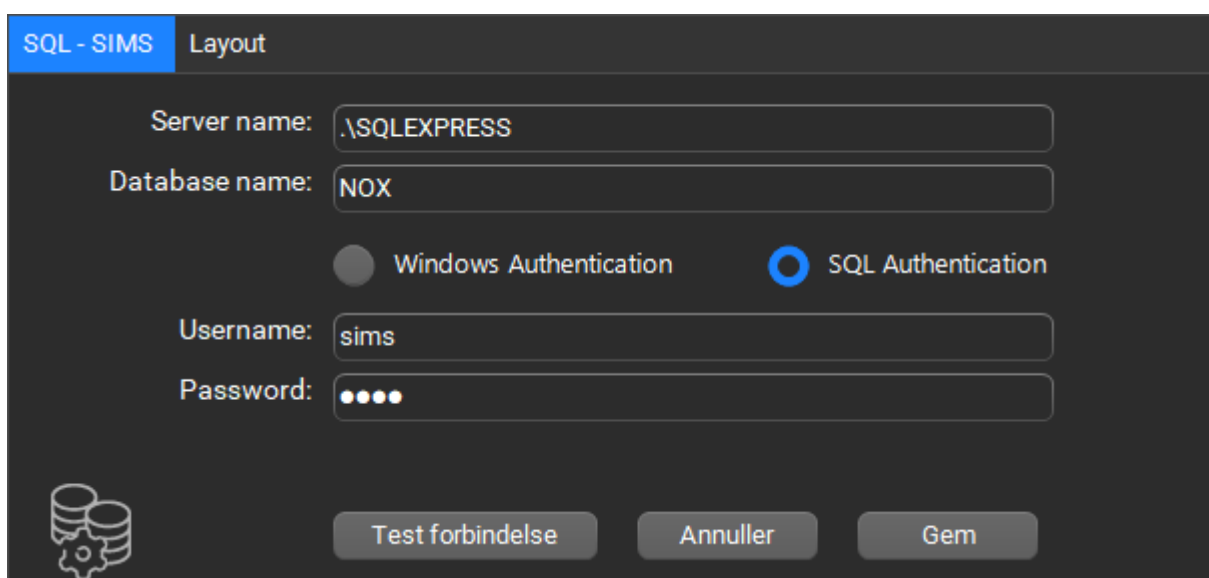
1 Beskrivelse

Applikation One Viewer er designet til at vise tællere, ringe og tilstedeværelsesliste på en nem og overskuelig måde.

Samtidig giver den mulighed for at vælge de elementer, der skal vises, og konfigurere applikationens layout. Installeret SIMS-softwaren er et krav.

2 Konfiguration

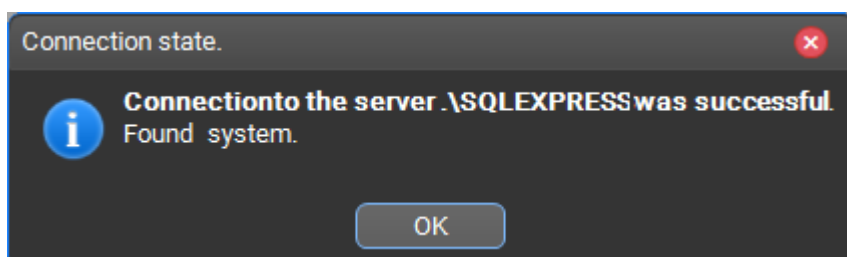
2.1 SQL-indstillinger



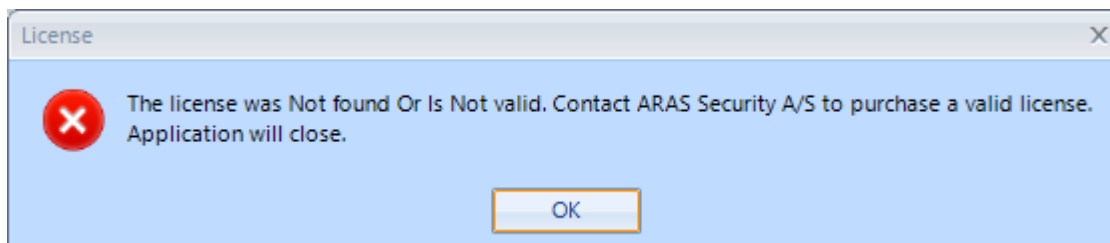
Indtast:

1. SQL-navn
2. Database navn
3. Vælg autentificerings metode. Hvis du vælger SQL Authentication, indtast SQL bruger navn og kodeord.

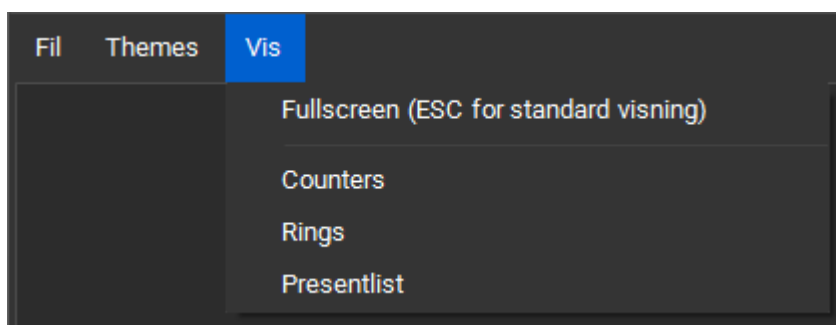
Tjek forbindelse med SQL server ved at trykke på "Test connection" knappen. Hvis indstillinger er korrekte, vil applikationen bekræfte det.



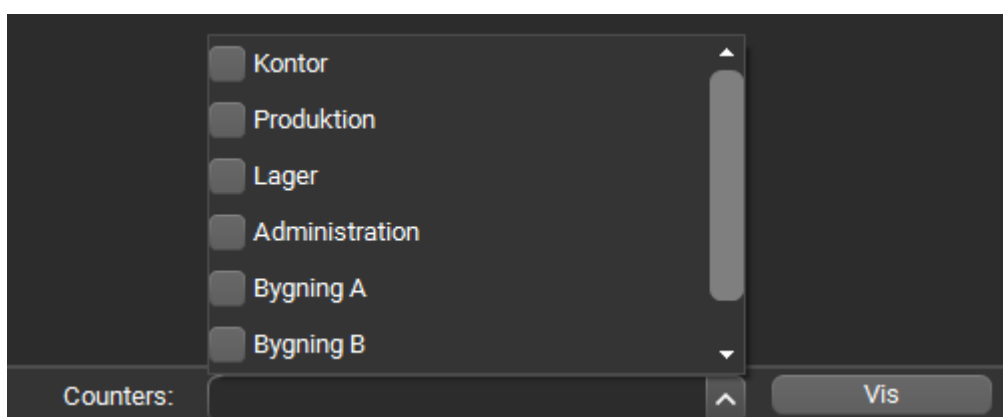
Gem indstillinger og genstart applikationen.
Hvis du mangler licensfilen, vises meddelelse:



2.2 Tæller, ringe eller tilstedeværelsesliste



I menuen "Vis" kan du vælge, hvilken tilstand du ønsker, at programmet skal fungere i. Dvs. skal den vise tæller, adgangsringer eller tilstedeværelseslisten. Valg af tilstand vil medføre, at listen over relevante emner straks indlæses i valgfeltet nederst på skærmen.

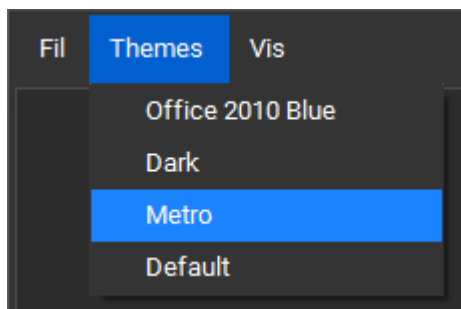


Her kan du vælge de tællere eller ringe, du ønsker at vise.

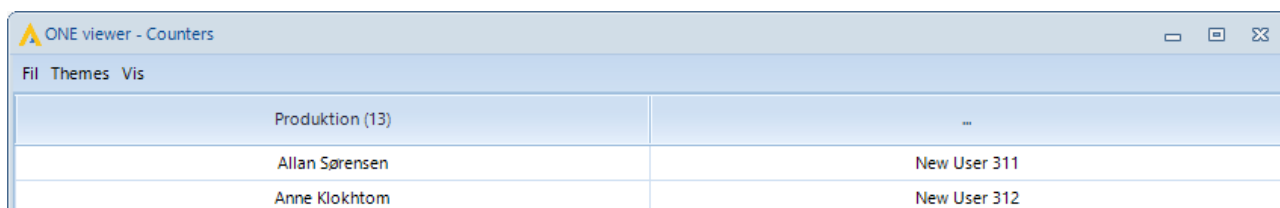
Tilstedeværelsesliste vises med det samme.

2.3 Temaer

I menuen Temaer kan du vælge forskellige typer grænseflade.

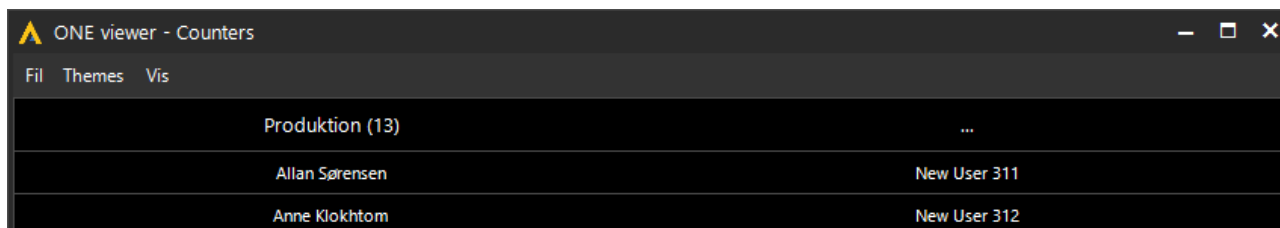


Office 2010 Blue



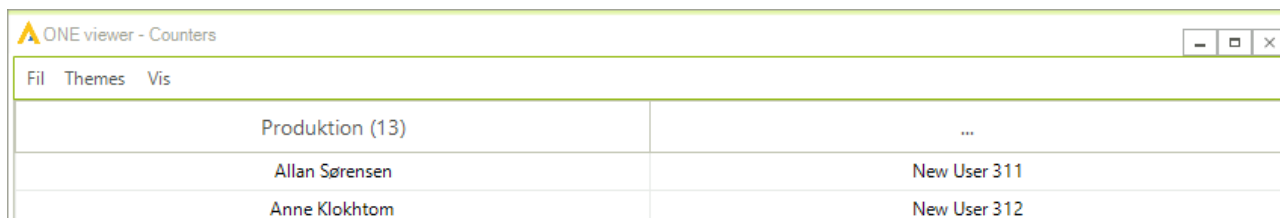
Produktion (13)		...
Allan Sørensen		New User 311
Anne Klokhtom		New User 312

Dark



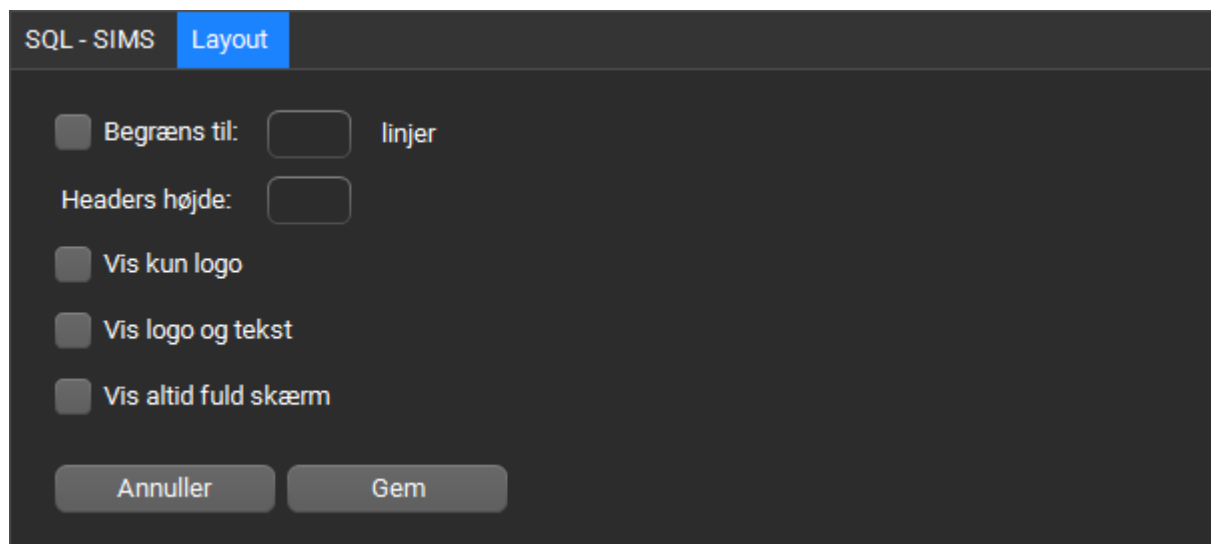
Produktion (13)		...
Allan Sørensen		New User 311
Anne Klokhtom		New User 312

Metro



Produktion (13)		...
Allan Sørensen		New User 311
Anne Klokhtom		New User 312

2.4 Layout



Her kan du vælge hvordan Tæller og adgangsringer skal vises.

2.4.1 Begræns til ... linjer

Option giver mulighed for at vise kun en bestemt antal af linjer.

Det betyder at hvis f.eks. en tæller indeholder flere personer end indstillet, tilføjes automatisk en ny kolonne med de resterende personer.

Produktion (13)	...
Allan Sørensen	New User 311
Anne Klokhtom	New User 312
Bent Georg (Test 3)	New User 313
Birgit Svanedrum	